

いつもお世話になります。今年の元旦に3年ぶりとなる「うるう秒」の調整が行われ、1月1日はいつもより1秒長い1日でした。1月1日午前8時59分“60秒”。この辻褃合わせのような1秒を放っておくと、何億年後には1日が25時間になってしまうそうです。長年の積み重ねとはいかなるものか、を思わせる1秒ですね。

## 痛快! えだまめ君

画: 村田かなこ



## 知っどこ! 「税務のママ知識」

### 【自宅からでも確定申告ができる「e-TAX」】

医療費控除など還付だけのために申告をする場合は、確定申告時期を待たずに年明けから還付申告をすることができます。でも、ほとんどの方は確定申告期間に申告をされますね。さて、近年「e-TAX」という言葉をよく耳にするようになったのではないのでしょうか。



この「e-TAX」は、正式名称を「国税電子申告・納税システム」といい、インターネットを利用して申告するシステムです。つまり確定申告時期のあの混雑した相談会場に行かなくても、自宅やオフィス、税理士事務所などから申告することができるのも便利なシステムなのです。

この「e-TAX」ですが、所得税の確定申告をおこなうと最高5,000円の控除を受けることができます。また、添付書類の提出を省略することもできます。そして、還付申告の処理が3週間程度(通常は6週間)で処理されるので、早く税金が還付されるというメリットもあります。ただし「e-TAX」を利用する場合には、準備しなければいけないものがあります。それはインターネット環境もですが、電子証明書(住基カード)と、その証明書を読み込む機械(ICカードリーダーライター)が必要となります。

導入時に少々手間が掛かりますが、相談会場の混雑や行き来の時間などを考えると、慣れてしまえば価値があるかもしれませんね。

## 今月のあなたの運勢

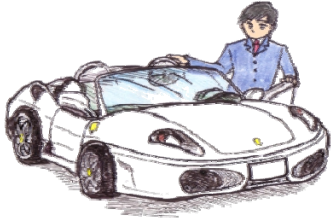
鑑定: 妙慎

A型	B型	O型	AB型
体調がスッキリしないと感じたら、早めに休養をとってください。病気は治りが遅いようですから要注意です。	本などから有益な情報が得られそうです。できるだけ読書に時間を割くように心がけると好機が舞い込むかも!	デスクの周囲を整理すると運気UPに繋がります。不要な書類は早めに捨て、整理整頓を心がけましょう。	気の緩みからかミスが増えそうです。どんな仕事も安易に考えず、誠意をもって対応するように徹底しましょう。

# 365日 が楽しくてたまらない! 「商売のヒント」

## 今月の商売のヒント：【会社の骨密度】

初めて会ったときの彼は、とても腰の低い人でした。それから数年後に再会したときの彼は、とても横柄な人になっていました。商売の成功によって大事にすべきものを見誤った、というよくある話です。

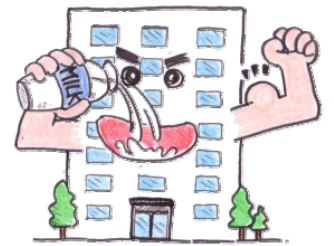


念願の起業を果たした彼は、持ち前のビジネスセンスと脇を固める強力な右腕のおかげで、とんとん拍子に成功していきました。会社の規模が大きくなるにつれて身に纏うスーツが、量販店の安い吊るし → 百貨店のイージーオーダー → 最後は、ジョルジオ・アルマーニなどのブランドものへと分かりやすくグレードアップして、所有する車はスーツ以上に贅沢を極めました。そして、ポルシェに

続いて白いフェラーリも買ったという噂が巷に広まる頃、彼をよく知る人たちの口から、「あいつもそろそろだな」という言葉を聞くようになりました。フェラーリを買うお金は惜しくないのに、右腕として長年自分をサポートしてくれたナンバー2やナンバー3に払う給料は惜しくなったようです。

生え抜きの右腕たちは黙って彼の会社を去りました。彼は強気で、「人が辞めたら雇えばいいんだよ」と豪語しますが、日々の糧を稼ぐために働くアルバイトがいくら束になっても右腕にはなり得ません。そんな彼の会社は今、陰で「骨粗鬆症」と呼ばれています。大事なカルシウムが大量に流れ出て軽石状態になった骨は危機的なのに骨密度は目に見えないし痛みもない。けれど明らかに骨はもろくなっているわけで、ちょっとでもつまずいたら大怪我です。万が一、彼が会社の骨密度の低さに気づいたとしても、一度減ってしまった骨密度はそう簡単に増えません。スカスカの骨で会社を維持して行くにはさらに身を削るしかないでしょう。

骨密度は、増やす工夫よりも減らさない努力のほうがよほど重要なのです。さて、気温だけでなく景気も冷え込む一方で、骨密度の低い会社がうっかりつまずけば、おそらく骨折をしてしまいます。今より骨密度を下げないためには何をすべきか。答えは、あまりにも当たり前すぎてジョークのようですが、これしかありません。——初心、企業理念という何ものにも変えがたい自社の骨を大事にすることです。



## トレンドを斬る!

何にでもマヨネーズをかける「マヨラー」がすっかり定着した今、新たに登場したのが「ジンジャラー」。自宅ではもちろんの

こと、外出時にもチューブショウガを持ち歩き、ランチも午後のお茶もショウガ風味にしてしまう人たちのことです。今では紅茶やビールにまでショウガの入った商品が販売されています。このように、1つのものに傾倒する人たちのことを世間では「〇〇ラー」と一括りしますが、その対象となるものには必ずブームを作り出す要素があるものです。



ショウガ Love

## 今月のオススメの逸品



### デジタルシュレッダー

パソコンの「ごみ箱」に捨てて削除したデータでも、専用の復元ソフトを利用すれば、簡単に復元されることをご存知ですか? デジタルシュレッダーは機密漏洩防止に役立ちますよ。

デジタルシュレッダー 検索

### 世利会計事務所

〒535-0002

大阪市旭区大宮 4-19-3

電話：06-6957-1065 F A X：06-6957-1860

<http://www.serikaikei.com>

mail：asahi@serikaikei.com